

RTL RETIFICIO TURLA

**VOLIERE PREAMBIENTAMENTO
FAGIANIDI**

**PROGETTO DI SISTEMI PER IL
POTENZIAMENTO DELLA FAUNA
SELVATICA TRAMITE IDONEE
STRUTTURE DI ALLEVAMENTO**

**Attuazione di quanto previsto dalla Legge
dell'11 febbraio 1992, n.157**

Via Bulloni, 17 – 25040 Camignone – BS Italia

Tel: 030-6850308 fax:030-6850386

Mail: retificiortl@retificiortl.com

www.retificiortl.com

PREMESSA

L'esperienza maturata negli ultimi anni di tecnici che si occupano di selvatici da un punto di vista tecnico-scientifico è stata estremamente interessante.

È iniziato infatti un processo di razionalizzazione all'interno del quale le conoscenze scientifiche incominciano a trovare una qualche considerazione.

In campo faunistico, il ricorso allo stregone di turno è ancora un fatto abbastanza abituale: ogni stregone ha una sua verità che presenta come la panacea di tutti i mali, ma che è sempre priva di seri riscontri operativi. Le acquisizioni scientifiche, la storia lo dimostra, non hanno goduto molti casi di grossa considerazione; spesso anzi, sono state combattute perché si opponevano ad un modo di pensare corrente e consolidato con il tempo.

L'innaturalità della vita cittadina moderna, che impedisce un diurno contatto con la natura, se da un lato contribuisce ad aumentare nell'uomo il desiderio di rapporto con il mondo animale, dall'altro ne fornisce una visione approssimativa e spesso sfalsata da un eccessivo antropomorfismo.

La corretta conoscenza dei fenomeni biologici viene così sostituito da considerazioni passionali o anacronistiche, avvulse dalla realtà.

Alcuni infatti sono convinti che la fauna selvatica sia un pozzo inesauribile cui attingere a piacimento al momento opportuno.

Sul versante opposto, altri invece sono convinti che i selvatici non richiedono alcun tipo di intervento che si debba impedire qualsiasi opera di gestione.

Esperienze maturate da tempo nel nostro ed in altri paesi dimostrano invece esattamente il contrario: non è necessario fare molta strada per toccare con mano ed avere conferma di queste affermazioni.

La presentazione di questo progetto fa parte di tutte quelle esperienze e collaborazioni maturate da anni tra allevatori e tecnici.

SUOLO

L'attività dell'uomo, inteso come fattore della pedogenesi, ha spesso modificato i suoli originali.

Sono riconoscibili tre principali modalità di azione, riconducibili ad epoche storiche:

La regimazione delle acque e la bonifica di tratti di territorio con falda prossima alla superficie;

Le lavorazioni del terreno e le opere di sbancamento e livellazione, che hanno spesso contribuito, insieme all'erosione naturale, all'asportazione di notevoli spessori del suolo, talvolta comprendenti agli orizzonti profondi;

L'apporto di concimi e ammendanti, che ha probabilmente arricchito di basi il complesso di scambio.

È evidente perciò che l'evoluzione dei suoli dipende principalmente sia dalla diversa natura dei sedimenti, sia dall'età delle superfici;

Sinteticamente si può dire che partendo dai terrazzi più antichi, dove si rilevano suoli simili, per processi pedo genetici, a quelli del livello fondamentale della pianura(alfiosuoli), si passa ai suoli meno evoluti (inceptosuoli, entiosuoli) man mano che si scende verso superfici di età recenti.

I suoli interessati presentano moderate limitazioni di uso e richiedono una opportuna scelta delle colture praticabili e/o moderate pratiche conservative.

Le principali limitazioni d'uso sono riconducibili a caratteri interni al suolo quali:

- k) Drenaggio mediocre legato alla eccessiva presenza di acqua libera nel suolo che, nei periodi più piovosi dell'anno a profondità variabile oltre i 70 cm, determina condizione di saturazione idrica e di anaerobiosi, tale da influire negativamente sullo sviluppo degli apparati radicali delle principali colture agrarie;
- l) Il drenaggio moderatamente rapido, fattore che impedisce il sufficiente immagazzinamento delle riserve idriche del suolo;
- m) La moderna profondità del suolo a causa della presenza di orizzonti sabbiosi entro 100 cm di profondità, difficilmente esplorabili dagli apparati radicali.

VOLIERA DI PREAMBIAMENTO

PROGETTO DI SISTEMI PER IL POTENZIAMENTO DELLA FAUNA SELVATICA TRAMITE IDONEE STRUTTURE DI ALLEVAMENTO

Attuazione di quanto previsto dalla Legge dell'11 febbraio 1992, n.157

- 1. Relazione Tecnica**
- 2. Computo Metrico**
- 3. Descrizione elementi**
- 4. Particolari Costruttivi**



RTL RETIFICIO TURLA

1. Relazione Tecnica

1. A corpo principale:

Struttura di forma cubica

**Completamente smontabile realizzata con
tubolare doppia zincatura**

Larghezza m. 10

Lunghezza m. 10

Altezza perimetrale m. 2

**Rete metallica plastificata verde h. cm 80
perimetrale**

Rete polimera di copertura

Pedana perimetrale antipredatore

2. Accessori:

Abbeveratoi

Mangiatoie

Rete antishock

3. Recinzione elettrificata

Antipredatore con pannello solare

RTL RETIFICIO TURLA

2. Computo metrico estimativo

La voliera è suddivisa e in 3 parti

Il corpo principale

che occuperà una superficie di mq 100 e una metratura cubica di metri cubi 200

Accessori

che permetteranno l'alimentazione ed eviteranno lo stress agli animali

Recinzione

elettrificata che eviterà ai predatori di avvicinarsi alla voliera

3. Descrizione degli elementi

Struttura in pali tubolare ferro doppia zincatura

N° 17 pali portanti h.2m

N° 32 correntini lungh.2.50m

N° 4 transenne M

N° 4 transenne F

N° 4 Giunti

N° 17 picchetti sostegno

N° 1 tubo battitura picchetti

N° 196 rete polimera di copertura

N° 42 rete metallica recinzione base h.80cm perimetrale

N° 42 pedana perimetrale antipredatore in rete metallica

Accessori:

No 2 abbeveratoi a sifone Lt 30

N° 2 mangiatoie antispeco con tetto parapioggia

ML. 42 Rete antishock di recinzione h. 1m.

Recinzione elettrificata:

N° 16 paletti in plastica h.m6 cm

Punto in acciaio con isolatori

ML 100 bande elettrificate h.mm 40

N° 2 set per porta

-1 maniglia, 1 molla, 2 isolatori

N° 1 centrale cobra 4000 SOLAR con

Batteria ricaricabile

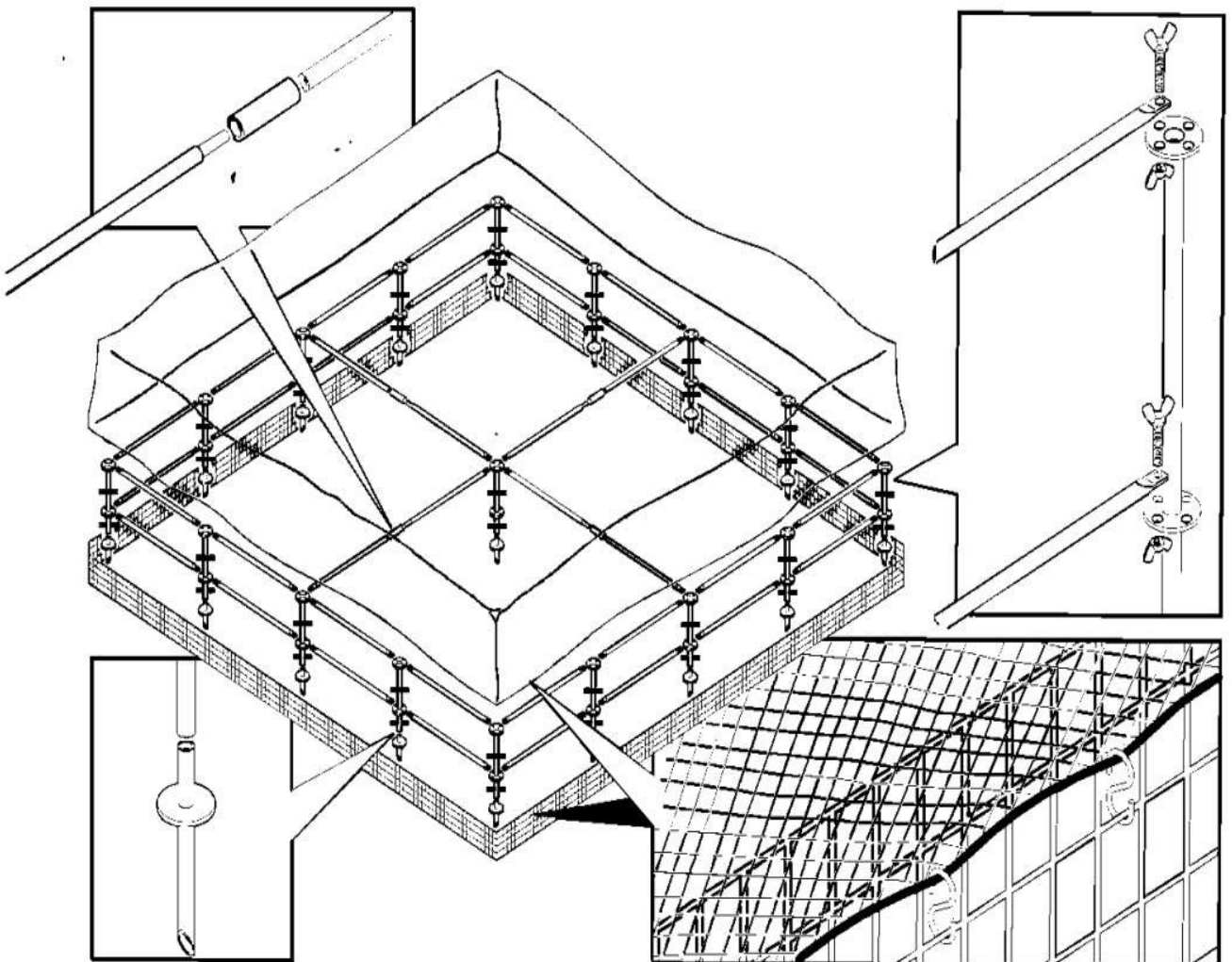
1 più pannello solare

N° 4 cartelli segnalazione

Manodopera montaggio a cura del cliente

RTL RETIFICIO TURLA

4. Particolari costruttivi



Retificio Turla

Via Bulloni, 17 – 25040 Camignone – BS Italia

Tel: 030-6850308 fax:030-6850386

Mail: retificiortl@retificiortl.com

www.retificiortl.com